

新 仮設。



人と地球にやさしい環境づくり



Vol.28
総合カタログ
2024-2025

施工例

P3-4

ポリエチレン製トイレ

P5-10 GX



快適
トイレ

P11-12 WGX



快適
トイレ

NETIS

ポリエチレン製車載トイレ

P13-14 のせるくん



快適
トイレ

P15-16 のせるくんW



快適
トイレ

NETIS

※軽トラックは含みません

鋼板サンドイッチパネル製ハウス型トイレ

P17-18 Pitta-N



快適
トイレ

NETIS

ハイグレードハウス型トイレ

P19 ウェレットライト/ウェレット



快適
トイレ

NETIS

P20 Varie



バリアフリースイートイレ

P21-22 MP-1



快適
トイレ

シンク

P23-24 Re:sinK(樹脂製)



P24 プロシンク(オールステンレス製)



樹脂製ルーバー型フェンス

P25-26 ルーバーフェンス



NETIS

アルミ複合板トイレ

P27 ユニパール



レンタル商品

P28

P29-30 周辺パーツ P31-32 住宅建設関連商品

P33-34 災害備蓄用品

※当カタログ掲載の商品は改良の為、予告なく変更する場合がございます。あらかじめご了承ください。
 ※積雪の多い地域での商品の取り扱いにつきましては、あらかじめご相談ください。
 ※商品の色は撮影、印刷インキの関係で実際の色とは異なって見える場合があります。
 ※各ページの重量は給水タンクや便槽等を全て空にした状態での重量を記載しております。
 ※各ページの「本体サイズ」とは、製品の最大寸法を記載しております。尚、出入り口や配管等の寸法は含まれておりません。
 ※商品の仕様によっては基礎・電気・給排水設備等工事が必要な場合がございます。手配はお客さまにてお願いします。

ホームページのご案内

<https://www.hinokogyo.co.jp>



弊社ホームページではカタログ発行後に開発した商品やキャンペーン/各種お知らせ等、皆様のお役に立つ最新情報を、随時更新しております。
 また、各商品の標準図面や当カタログに掲載されている施工写真の図面等をダウンロードできます。

※全ての内容をご覧頂くには Adobe Reader が必要です。お使いのコンピューターにインストールされていない場合は、アドビのサイト (<http://www.adobe.com/jp>) からインストールしてください。
 ※ページのデザインや内容は予告なく変更する場合がございます。

各種SNSのご案内



Instagram



X (旧Twitter)



YouTube

トイレの処理方式について

当カタログ掲載トイレの処理方式は以下です。



水洗式 汚物等を公共下水道や浄化槽に流すタイプです。上水・下水接続工事が必要です。汲み取りの必要はありません。



簡易水洗式 清水タンクを接続し、汚物等を少量の水（コップ1杯程度）で流す足踏み式ポンプ/レバー式。汚物は便槽に溜めますので汲み取りが必要です。



水道直結簡易水洗式 汚物等を水で流すタイプです。上水接続工事が必要です。汚物は便槽に溜めますので汲み取りが必要です。



非水洗式 水を使わない、設置するだけのタイプです。汚物は便槽に溜めますので汲み取りが必要です。

快適トイレについて

国土交通省が定めた建設現場の職場環境の改善を促進する方針のなかで、「快適トイレ」とは以下の仕様を満たすトイレと定義されています。

1. 快適トイレに求める機能	2. 付属品として備えるもの	3. 推奨する仕様、付属品
<ul style="list-style-type: none"> ①洋式（洋風）便器 ②水洗及び簡易水洗機能（し尿処理装置を含む） ③臭い逆流防止機能 ④容易に開かない施錠機能 ⑤照明設備 ⑥衣類掛け等のフック、又は荷物の置ける棚（耐荷重を5kg以上とする） 	<ul style="list-style-type: none"> ⑦現場に男女がいる場合に男女別の明確な表示 ⑧周囲からトイレの入口が直接見えない工夫 ⑨サンタリーボックス（女性用トイレに必ず設置） ⑩鏡と手洗器 ⑪便座除菌クリーナー等の衛生用品 	<ul style="list-style-type: none"> ⑫便房内寸法900 × 900mm以上（面積ではない） ⑬擬音装置（機能を含む） ⑭着替え台 ⑮臭気対策機能の多重化 ⑯室内温度の調整が可能な設備 ⑰小物置き場（トイレットペーパー予備置き場等）

「1. 快適トイレに求める機能」「2. 付属品として備えるもの」については、現場に導入するにあたり必ず備えるものとし、「3. 推奨する仕様、付属品」については装備していればより快適となるものと定義。

※ 国土交通省の直轄工事が対象。詳細は国土交通省のHP等をご確認ください。

当カタログ掲載の一部商品が快適トイレの仕様を満たしています。



別途「快適トイレ」仕様を満たす商品もご用意しています。



「快適トイレ」の仕様を満たすために必要な商品です。



詳細は専用カタログをご参照ください。

NETIS登録商品について

当カタログ掲載の一部商品がNETISに登録されています。

※NETISとは国土交通省が運用する新技術情報提供システムで、公共工事等において登録されている技術を活用・提案することにより、コストの縮減や工期の短縮が期待でき、工事成績評定や総合評価方式において加点評価の対象となります。



このマークが登録商品の目印です

日野興業のSDGs



私たち日野興業株式会社は創業当初から現場の環境整備や安全対策の改善を目指して参りました。これからも現場の課題と一緒に向き合いながら社会貢献と進化を表現します。



詳しくはHPのSDGsページへ！

本のご案内

千葉県市川市の本社には、一部商品を展示しております。詳細は営業担当までお問合せください。



新
仮設。

施工例

日野興業の商品は
多くの現場で使用されています。

建設現場



物流倉庫改修現場
WGXシリーズ P11~12



橋梁工事現場
のせるくん P13~14



住宅建築現場
GXシリーズ P5~10



住宅建築現場
GXシリーズ P5~10
住宅建設関連商品 P31~32

イベント現場



音楽イベント
GXシリーズ P5~10
MP-1 P21~22
※写真は旧仕様「MP-1」です。



花火大会
GXシリーズ P5~10



スタジアム
WGXシリーズ P11~12
MP-1 P21~22
ResinK P23~24
ルーバーフェンス P25~26 ※写真は旧仕様「MP-1」です。

災害現場



災害時避難所
GXシリーズ P5~10



災害時避難所
GXシリーズ P5~10



※輸送の様子



災害時避難所
GXシリーズ P5~10

その他



グランピング施設内
ウェレット P19
※写真は旧仕様「ウェレット」です。



グランピング施設内
ウェレットライト P19
※写真は旧仕様「ウェレットライト」です。



企業事務所敷地内
Pitta-N P17-18
※写真は旧仕様「Pitta」です。

※一部オプション品及びレンタル専用が含まれています。詳細は各商品ページをご覧ください。営業担当までお問合せください。

新
仮設。



上記より商品情報や
図面等をご確認いただけます。

ポリエチレン製トイレ

GX

レンタル運用にも適した設計で、
軽量なので運搬・組立・解体が容易です。
ドアはリバーシブルデザイン。
吊元は簡単に左右変更できます。

水洗式

簡易
水洗式

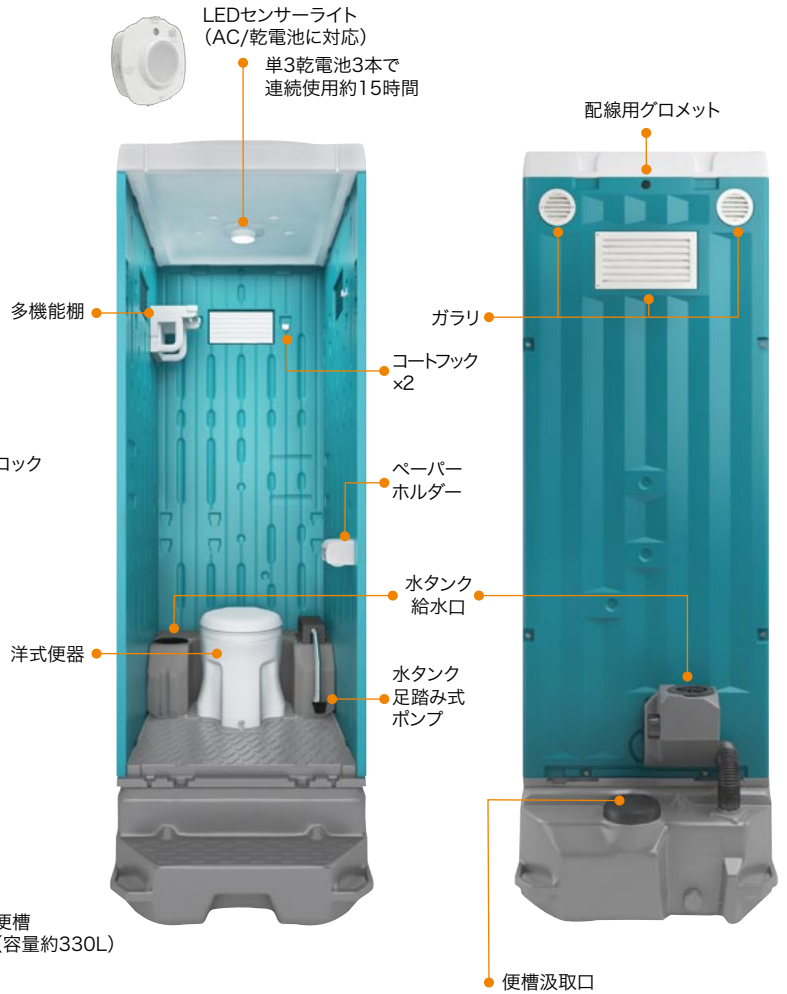
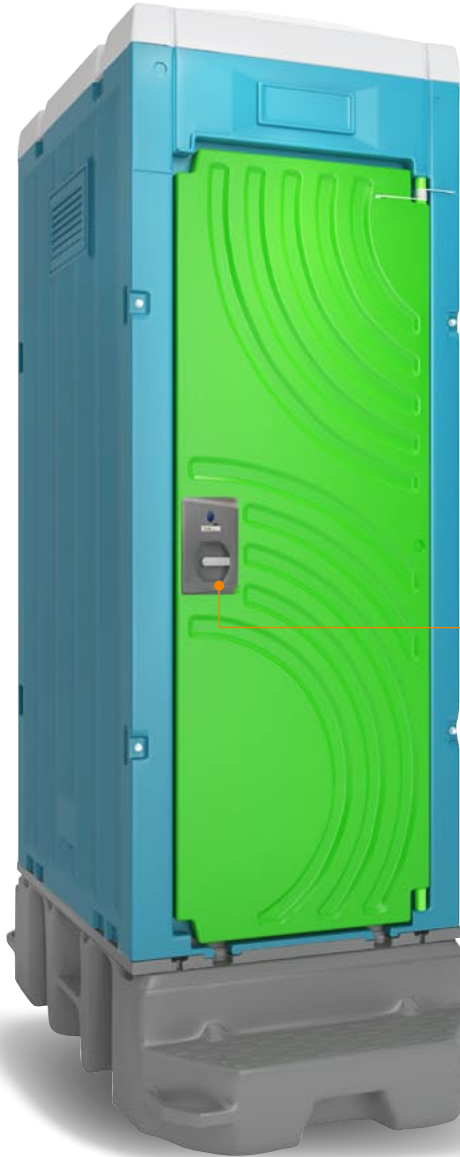
水道直結
簡易
水洗式

非
水洗式

GX-WCP

簡易水洗式 樹脂製洋式便器タイプ

標準装備品 (GX-WCP)



カラーバリエーション

※OPカラーは別料金です。

本体パネル

標準色

OP

両面デザインドア

標準色

OP

計4パターン



樹脂製洋式
簡易水洗大便器



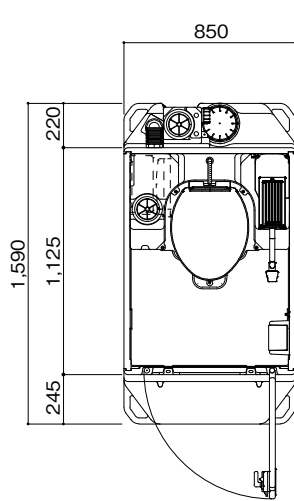
GX-Gロック



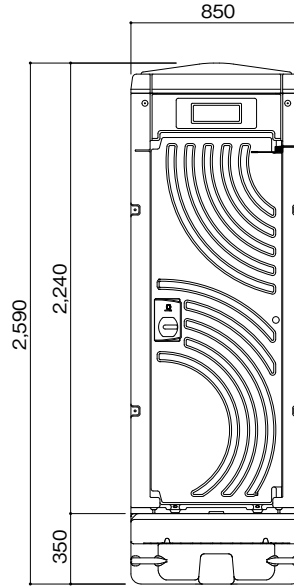
多機能棚



※施工例をP3-4に掲載しています。詳細は営業担当までお問合せください。



※ドアの開きは左右変更自在



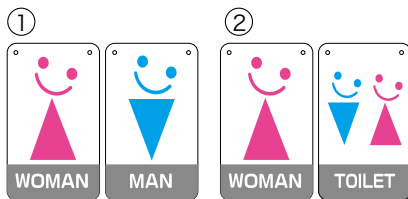
※ドアデザインは両面使用可能

●SPEC:GX-WCP(据置型ペダル式簡易水洗)

ルーフ	ポリエチレン製	ダブルウォール(中空)成形品
サイドパネル	ポリエチレン製	ダブルウォール(中空)成形品 t=30mm
バックパネル	ポリエチレン製	ダブルウォール(中空)成形品 t=30mm ガラリ付
フロントパネル	ポリエチレン製	ダブルウォール(中空)成形品
ドア(両面デザイン)	ポリエチレン製	ダブルウォール(中空)成形品 t=30mm、自閉装置付(左右開き可能・両面使用可能)
床・土台	ポリエチレン製	ダブルウォール(中空)成形品 t=60mm
衛生器具	樹脂製	洋式簡易水洗大便器+ポリエチレン製水タンク(容量約55L)+足踏み式ポンプ
付属品		多機能棚(脱着式)、GX-Gロック、コートフック×2、ペーパーホルダー、LEDセンサーライト
便槽	ポリエチレン製	タンク(容量約330L)

選択可能オプション

ピクトサイン



リバーシブルデザイン。
上記2タイプからお選びいただけます。

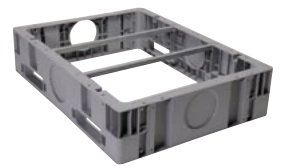
パイプファン



パイプフード



水洗樹脂架台 H250



※設置時
イメージ

※詳細はP30をご参照ください。

シートクリーナー



コートフック※2個は標準装備



多機能棚 ※1個は標準装備



便槽固定金具



※2個1セット

サンタリーボックス



GX吊金具セット



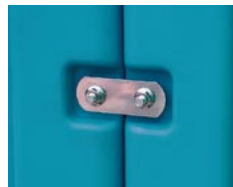
アイナット+アイナット補強金具(ルーフ用)

養生用金具セット



アイナット+アイナット補強金具(パネル用)

連棟金具



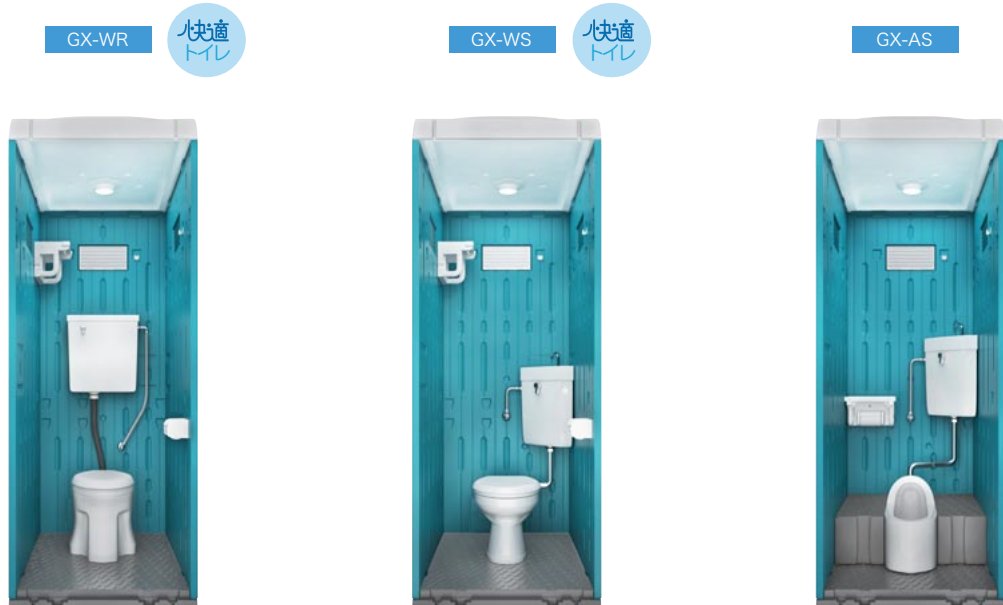
- 暖房便座
- コンセントボックス
- 温水洗浄便座
- サイドガラリ
- デジタルロック
- ハーフドア
- GX-LHP(手洗)用給水接続セット(簡易水洗式のみ対応)
- 擬音装置
- 水洗樹脂架台用フォークサヤ

新 仮設。

水洗式

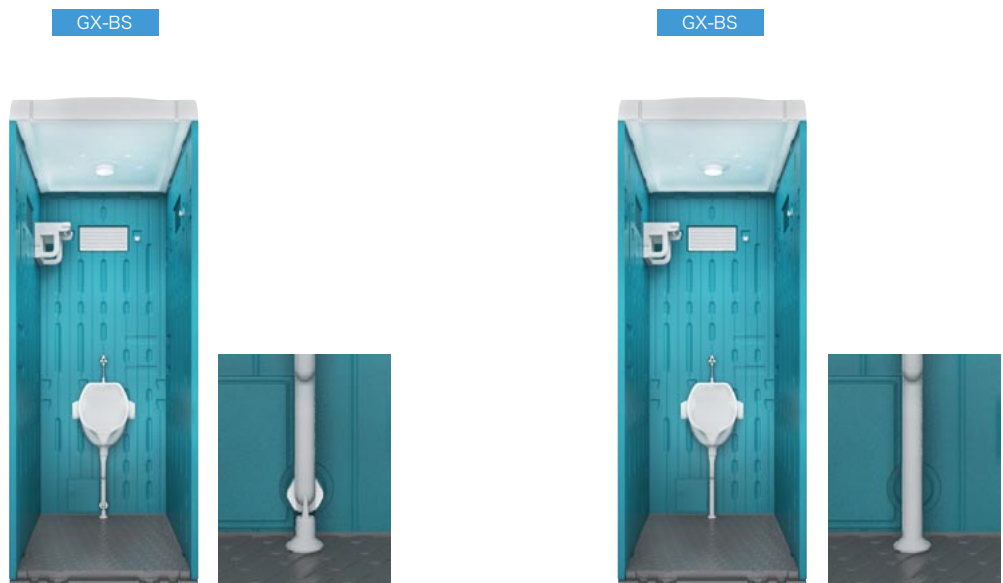
本体サイズ:W850xD1,125xH2,240 給水呼び径:13

■別途架台(P30)もしくは基礎が必要です。



品番	GX-WR	GX-WS	GX-AS
便器	樹脂製洋式便器	陶器製洋式便器	陶器製和式便器
排水方向	壁	床	床
排水径	呼び径 75	呼び径 75or100	呼び径 100
価格	298,000	303,000	310,000
重量	81kg	84kg	93kg

※QRコードより図面をダウンロードできます。



※ドアは付属しません。

※ドアは付属しません。

品番	GX-BS(壁排水)	GX-BS(床排水)
便器	陶器製小便器	陶器製小便器
排水方向	壁	床
排水径	φ34	呼び径 50
価格	218,000	212,000
重量	72kg	72kg

※QRコードより図面をダウンロードできます。

水洗式

本体サイズ:W850×D1,125×H2,240 給水呼び径:13

■別途架台 (P30) もしくは基礎が必要です。

GX-LR



※ドアは付属しません。

GX-LS



※ドアは付属しません。

品番	GX-LR	
便器	樹脂製手洗器	
排水方向	壁	
排水径	φ34	
価格	255,000	
重量	66kg	

品番	GX-LS	
便器	陶器製手洗器	
排水方向	床	
排水径	呼び径 50or40	
価格	231,000	
重量	71kg	

※QRコードより図面をダウンロードできます。

物入

本体サイズ:W850×D1,125×H2,240

GX-MR



※センサーライト・フック・多機能棚は付属しません。

(室内) 標準品番について

- A : 和式
- B : 小便器
- W : 洋式
- L : 手洗
- MR : 物入れ

- S : 陶器製 + 水洗式
- R : 樹脂製 + 水洗式
- Q : 陶器製 + 簡易水洗式 (ポンプ式)
- C : 樹脂製 + 簡易水洗式 (ポンプ式)
- J : 陶器製 + 水道直結簡易水洗式 (ロータンク式)
- K : 非水洗式
- H : ポリタンク式 (水洗 / 簡易水洗兼用)

P : ポリエチレン製タンク (330L便槽)

品番	GX-MR	
付属品	スチール棚	
価格	287,000	
重量	88kg	

※QRコードより図面をダウンロードできます。

新 仮設。

簡易
水洗式

本体サイズ:W850×D1,590×H2,590 便槽容量:約330L

※記載の便槽容量は設計上のもので目安です。



品番	GX-WCP	GX-WCLHP	GX-WQP
便器	樹脂製洋式便器	樹脂製洋式便器	陶器製洋式便器
清水タンク容量	約55L	大便器用約55L・手洗器用約5L	約55L
価格	425,000	531,000	436,000
重量	103kg	105kg	118kg

※QRコードより図面をダウンロードできます。



※ドアは付属しません。

※ドアは付属しません。

品番	GX-ACP plus	GX-AQP	GX-BQP	GX-LHP
便器	樹脂製和式便器	陶器製和式便器	陶器製小便器	樹脂製手洗器
清水タンク容量	約70L	約70L	約35L	約10L
価格	335,000	371,000	440,000	348,000
重量	99kg	111kg	112kg	85kg

※QRコードより図面をダウンロードできます。

水道直結
簡易
水洗式


本体サイズ:W850×D1,590×H2,590 便槽容量:約330L 給水呼び径:13


GX-WJP



GX-AJP



品番	GX-WJP	
便器	陶器製洋式便器	
価格	435,000	
重量	122kg	

品番	GX-AJP	
便器	陶器製和式便器	
価格	460,000	
重量	113kg	

※QRコードより図面をダウンロードできます。

非
水洗式

本体サイズ:W850×D1,590×H2,590 便槽容量:約330L


GX-WKP




GX-BKP



※ドアは付属しません。

品番	GX-WKP	
便器	陶器製洋式便器	
価格	319,000	
重量	99kg	

品番	GX-BKP	
便器	陶器製小便器	
価格	238,000	
重量	89kg	

※QRコードより図面をダウンロードできます。

新
仮設。



上記より商品情報や
図面等をご確認いただけます。

NETIS

KT-180110-VE

ポリエチレン製トイレ

WGX

男女問わずお使いいただける
手洗設備付オールインワンレストルームです。
GXシリーズの2倍という十分な広さを確保し
着替えや、小さなお子様との使用も可能です。

水洗式

簡易
水洗式

WGX-WCLHP快適

簡易水洗式 樹脂製洋式便器タイプ

標準装備品 (WGX-WCLHP快適)



A. サークル
タイプ

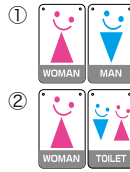
選べるデザインパネル
※2タイプよりお選びください。



B. ラインタイプ

※水洗架台H80はオプションです。

ピクトサイン
(リバーシブルデザイン)
※2タイプよりお選びください。



LEDセンサーライト
(AC/乾電池に対応)
単3乾電池3本で
連続使用約15時間



- コートフック×2
- 樹脂製化粧鏡
- 手洗器
- 棚付二連紙巻器
- 擬音装置
- 便槽 (手洗器用 容量約330L)
- ガラリ
- GX-Gロック
- シートクリーナー
- 多機能棚
- 洋式便器
- 水タンク給水口
- 便槽 (洋式トイレ用 容量約330L)

選択可能オプション

収納ケース



サニタリーボックス



ヘルメットホルダー



- コンセントボックス
- 温水洗浄便座
- 着替台
- サイドガラリ
- デジタルロック
- 凍結防止ヒーター
- オリジナルデザインパネル
- バイブファン・バイブフード (P6参照)
- 吊金具セット
- 便槽固定金具 (P6参照)
- LH (手洗) 用給水接続セット (簡易水洗式のみ対応)
- 多機能棚 (1個は標準装備)
- コートフック (2個は標準装備)

暖房便座



グリーンドア



水洗架台 H80



※詳細はP30をご参照ください。

※施工例をP3に掲載しています。詳細は営業担当までお問合せください。

新
仮設。

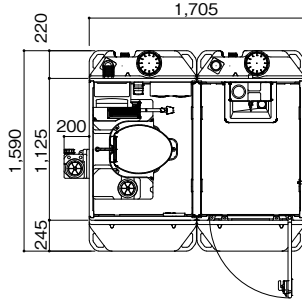
簡易
水洗式

本体サイズ:W1,919×D1,590×H2,590 便槽容量:約330L/ヶ



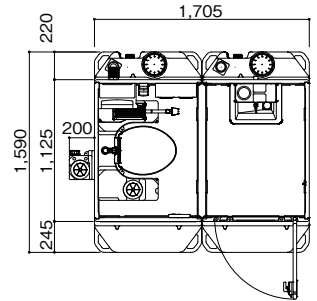
WGX-WCLHP快適

快適
トイレ



WGX-WQLHP快適

快適
トイレ



品番	WGX-WCLHP快適	WGX-WQLHP快適
便器	樹脂製洋式便器	陶器製洋式便器
清水タンク容量	大便器用約55L・手洗器用約10L	大便器用約55L・手洗器用約10L
価格	1,050,000	1,068,000
重量	187kg	198kg

※QRコードより図面をダウンロードできます。

水洗式

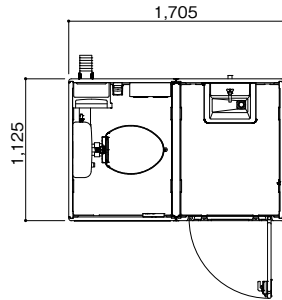
本体サイズ:W1,732×D1,152×H2,240 給水呼び径:13

■別途架台(P30)もしくは基礎が必要です。



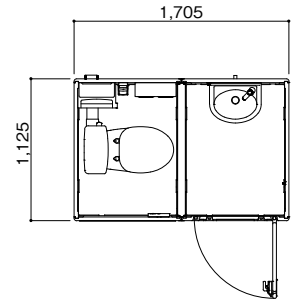
WGX-WRLR快適

快適
トイレ



WGX-WLS快適

快適
トイレ



品番	WGX-WRLR快適	WGX-WLS快適
便器	樹脂製洋式便器	陶器製洋式便器
排水径	便器 呼び径 75・手洗器 Φ34	便器 呼び径 75・手洗器 Φ25
価格	832,000	880,000
重量	137kg	151kg

※QRコードより図面をダウンロードできます。

●SPEC:WGX-WCLHP快適

ルーフ	FRP製 中央部採光仕様
サイドパネル	ポリエチレン製 ダブルウォール(中空)成形品 t=30mm
バックパネル	ポリエチレン製 ダブルウォール(中空)成形品 t=30mm ガラリ付
フロントパネル	ポリエチレン製 ダブルウォール(中空)成形品
ドア(両面デザイン)	ポリエチレン製 ダブルウォール(中空)成形品 t=30mm、自閉装置付(左右開き可能・両面使用可能)
床・土台	ポリエチレン製 ダブルウォール(中空)成形品 t=60mm
衛生器具	樹脂製洋式簡易水洗大便器+ポリエチレン製水タンク(容量約55L)+足踏み式ポンプ FRP製壁掛手洗器(コック付ポリタンク容量約10L)
付属品	多機能棚(脱着式)、GX-Gロック、コートフック×2、棚付二連紙巻器、LEDセンサーライト×2、樹脂製化粧鏡 擬音装置、ピクトサイン、デザインパネル、シートクリーナー
便槽	ポリエチレン製タンク×2(大便器用:容量約330L、手洗器用:容量約330L)

新
仮設。



上記より商品情報や
図面等をご確認いただけます。

ポリエチレン製小型車載トイレ

のせるくん



簡易
水洗式

道路交通法遵守！小型で軽量なので、軽トラックに積載できます。移動しながらのあらゆる工事に。電光掲示板や他の資材との相積みも可能。エコノミーで効率的です。

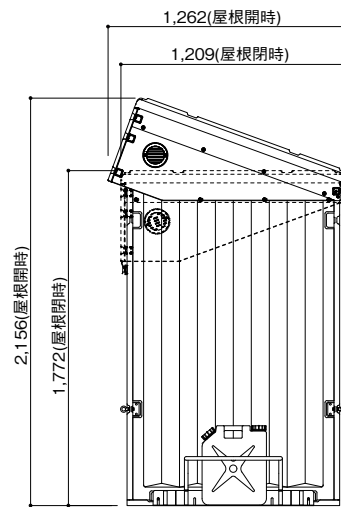


屋根は可動式で、
使用時の室内高さは最大約2m



GT-QT 簡易水洗式 樹脂製洋式便器タイプ

標準装備品(GT-QT)



※し尿運搬処理については法律に基づき適切に行ってください。

●SPEC

ルーフ	ポリエチレン製	ダブルウォール(中空)成形品、パチン錠、ガラリ、ガススプリング付
サイドパネル、バックパネル、フロントパネル	ポリエチレン製	ダブルウォール(中空)成形品 t=30~40mm
ドア	ポリエチレン製	ダブルウォール(中空)成形品 t=30mm、自閉装置付
床・土台	ポリエチレン製	ダブルウォール(中空)成形品 t=60mm
衛生器具	簡易水洗式便座付便槽(容量 約80L)+ハンドレバー式ポンプ+ポリタンク約20L	
付属品	棚板、GX-Gロック、コートフック、ペーパーホルダー、LEDセンサーライト、ポリタンクホルダー、アイナット×4	

※施工例をP3に掲載しています。詳細は営業担当までお問合せください。

簡易
水洗式

本体サイズ: 屋根クローズ時 W910×D1,209×H1,772 屋根オープン時 W910×D1,262×H2,156



品番	GT-QT	GT-QTLH
便器	樹脂製洋式簡易水洗大便器	樹脂製洋式簡易水洗大便器
清水タンク容量	大便器用約20L	大便器用約20L・手洗器用約5L
価格	696,000	759,000
重量	103kg	105kg

※QRコードより図面をダウンロードできます。

選択可能オプション

のせるくん固定架台

積載する向きを選びません！
架台のアイナットに、ラッシングベルトのシャックルを掛けてトイレ本体を軽トラックに固定します。
※架台の固定はトイレ使用時の転倒防止用であり、運送時の固定は別途必要です。



紹介動画



のせるくんスライドフェンス



フェンスを引き出しロックするだけで目隠しとして使用できるシンプルな構造です。
NETIS登録番号: CG-210019-VE

- ・のせるくん専用
- ・簡単設置
- ・取付けたまま走行可能 (必ずフェンスを戻してください)



紹介動画



屋根固定ベルト



ラチェット式ベルト 1本

本体固定ベルト



正面用 ラチェット式ベルト 2本



背面用 カム式ベルト 2本

専用ステップ ※手すり付き



専用ステップ (対応高約590mm)

※ステップ使用時

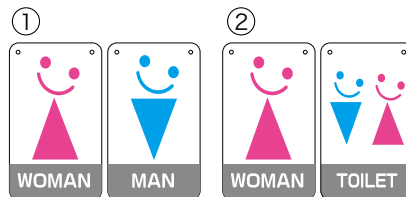
ステップホルダー



- ステップホルダー
- 専用ステップ
- ステップ固定ベルト (カム式)

※ステップ収納時

ピクトサイン



リバーシブルデザイン。
上記2タイプからお選びいただけます。

- 本体色変更(グレー)
- ドア色変更(ブルー)
- サニタリーボックス
- ヘルメットホルダー
- デジタルロック
- 樹脂鏡
- シートクリーナー

新
仮設。

NETIS KT-180110-VE

ポリエチレン製車載トイレ

のせるくんW



簡易
水洗式



上記より商品情報や
図面等をご確認いただけます。

従来品（のせるくん）の2倍の広さを実現！
手洗設備内蔵のオールインワン型で使いやすいレイアウト。

快適
トイレ



屋根
オープン
H2,090

屋根は可動式で、
使用時の室内高さは最大約2m

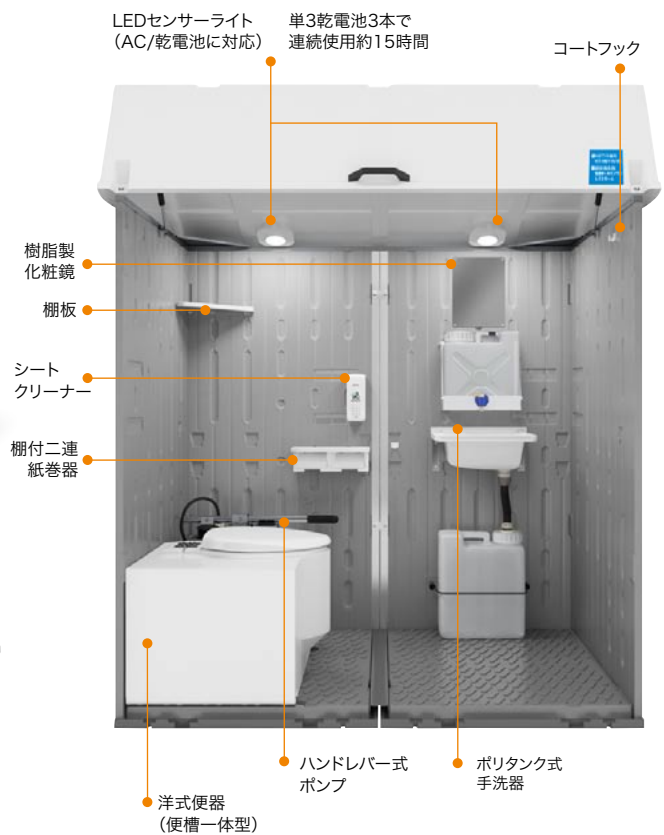


屋根
クローズ
H1,750

WGT-QTLH快適

簡易水洗式 樹脂製洋式便器タイプ

標準装備品 (WGT-QTLH快適)



ピクトサイン
(リバーシブルデザイン)
※2タイプよりお選びください。



GX-Gロック



のせるくんW紹介動画

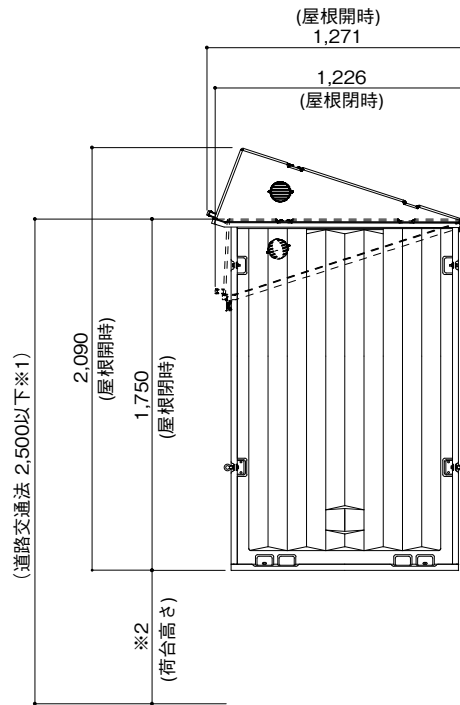
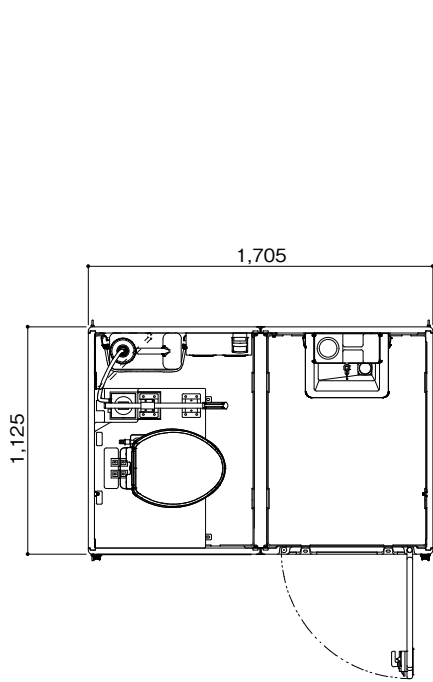
※し尿運搬処理については法律に基づき適切に行ってください。

●SPEC

ルーフ	FRP製 中央部採光仕様、パチン錠、丸ガバリ、ガススプリング付
サイドパネル、バックパネル、フロントパネル	ポリエチレン製 ダブルウォール(中空)成形品 t=30~40mm
ドア	ポリエチレン製 ダブルウォール(中空)成形品 t=30mm、自閉装置付
床・土台	ポリエチレン製 ダブルウォール(中空)成形品 t=60mm
衛生器具	簡易水洗式便座付便槽(容量 約80L)+ハンドレバー式ポンプ+ポリタンク約20L
付属品	GX-G ロック、コートフック×2、棚付二連紙巻器、LEDセンサーライト×2、アイナット×4、棚板、樹脂製化粧鏡、シートクリーナー、ピクトサイン、デザインパネル

**簡易
水洗式**

本体サイズ: 屋根クローズ時 W1,775×D1,226×H1,750 屋根オープン時 W1,775×D1,271×H2,090



※1 軽トラックの場合
※2 荷台高さは750mm以下

品番	WGT-QTLH快適
便器	樹脂製洋式簡易水洗大便器
清水タンク容量	大便器用約20L・手洗器用約10L
価格	1,118,000
重量	150kg



※QRコードより図面をダウンロードできます。

選択可能オプション

屋根固定ベルト



ラチェット式ベルト 2本

本体固定ベルト



正面用 ラチェット式ベルト 2本



背面用 カム式ベルト 2本



※取付イメージ

専用ステップ ※手すり付き



● 専用ステップ
(対応高約590mm)

※ステップ使用時

ステップ固定ベルト



カム式ベルト



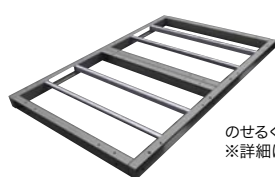
※取付イメージ

- サニタリーボックス
- 着替台
- グリーンドア
- デジタルロック
- オリジナルデザインパネル

ヘルメットホルダー



W用水洗架台 H80



のせるくんWに取付けたまま車に載せることが可能です。
※詳細はP30をご確認ください。

※軽トラックの車種によっては積載できない場合がありますので、ご購入の際は荷台の有効寸法・荷台高さをご確認ください。

新
仮設。

NETIS

KT-180110-VE

鋼板サンドイッチパネル製ハウス型トイレ



上記より商品情報や
図面等をご確認いただけます。

Pitta-N

使いやすさとデザインにこだわった
現場にピッタリなトイレ。
より広くお使いいただける快適空間に
リニューアルしました。

簡易
水洗式

快適
トイレ



Pitta-N

簡易水洗式 樹脂製洋式便器タイプ

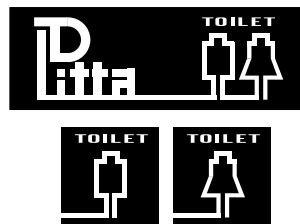
標準装備(Pitta-N)



使いやすさにこだわった仕様

- 壁は断熱性の高いサンドイッチパネルを採用。
- アルミ製の床材を採用したことにより腐食に強く耐久性に優れた仕様です。
- 3面からフォークリフトの爪を差し込むことが可能なため、運搬に適した構造です。
- パネルに傷がついても、交換が可能でメンテナンス性の高さが魅力です。

ピクトサイン



※3枚セット
(男性用・女性用の単体はマグネット式)

LED照明



※大室1ヶ所、小便器・手洗室1ヶ所

ヘルメットホルダー



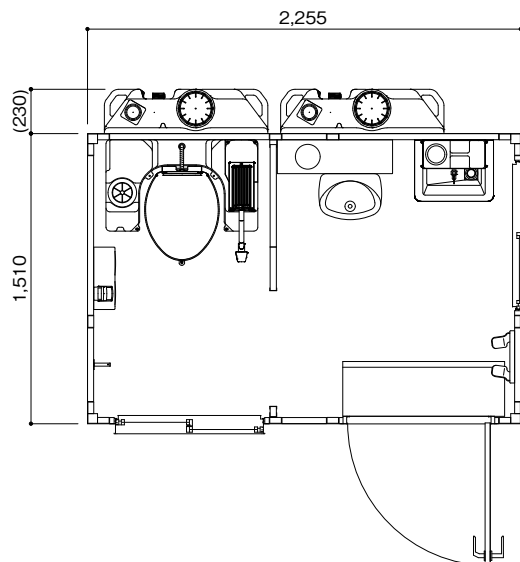
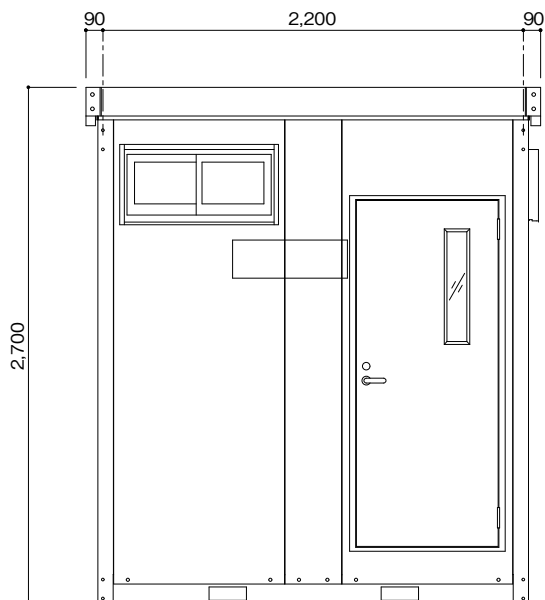
換気扇



※施工例をP4に掲載しています。詳細は営業担当までお問合せください。

簡易
水洗式

本体サイズ:W2,380×D1,870×H2,700



品番	Pitta-N
便器	樹脂製洋式便器 陶器製小便器
清水タンク容量	大便器用 約55L・小便器用 約35L・手洗器用ポリタンク 約10L
価格	オープン
重量	約800kg



※QRコードより図面をダウンロードできます。

選択可能オプション

擬音装置

暖房便座



- 網戸
- 棚
- 間仕切りドア

●SPEC

品番	Pitta-N
屋根	鋼板葺き
内・外壁	鋼板サンドイッチパネル t=32mm
天井	化粧合板
床	アルミチェッカープレート t=3mm
建具	鋼板製ハニカムドア(レバーハンドル)、アルミ製引き違い窓 型ガラス
電気設備	漏電遮断器、天井付LED照明、片切りスイッチ、アース付きコンセント、防水コンセント、換気扇
衛生器具	樹脂製洋式簡易水洗大便器+ポリエチレン製水タンク(容量約55L)+足踏み式ポンプ 陶器製簡易水洗小便器+ポリエチレン製水タンク(容量約35L)+足踏み式ポンプ FRP製壁掛手洗器(コック付ポリタンク約容量10L)
その他	棚付二連紙巻器、シートクリーナー、コートフック、サニタリーボックス、化粧鏡 ヘルメットホルダー(1個掛け)、ピクトサイン、凍結防止ヒーター(洋式タンク用、小便器配管用)
便槽	ポリエチレン製タンク×2(大便器用:容量約330L・小便器用:容量約330L)

新
仮設。

NETIS

KT-180110-VE

ハイグレードハウス型トイレ



上記より商品情報や
図面等をご確認いただけます。

ウェレットライト/ウェレット

「ウェレットライト」「ウェレット」は、積水ハウスの住宅で培ったノウハウを活かした安心・安全な躯体・機能と女性目線で設えた快適で上質な室内空間の「おりひめトイレ」をベースに日野興業が仮設トイレを運用する中で培ったノウハウによるアレンジを加え、今までになく使い心地のよい仮設トイレを目指した企画から生まれた製品です。



簡易
水洗式

本体サイズ:W1,827×D1,928×H2,700

ウェレットライト

HS-WLL

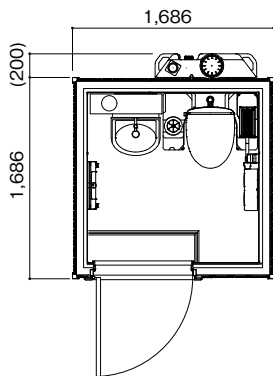
屋根色、外壁色がお選びいただけます。

快適
ML

※写真は 屋根・アーバングレー、外壁・ニューシルバー



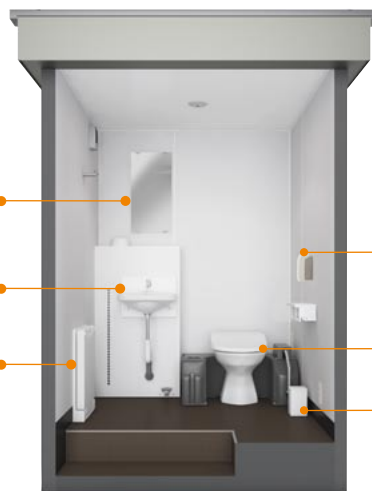
Mentis & Lodie's
WELLET
Light



●SPEC

屋根	ガルバリウム鋼板
外壁	ガルバリウム鋼板
内壁	ポリエステル化粧合板
清水タンク容量	大便器用約55L・手洗用約35L
便槽容量	約330L

※仕様は変更となる場合がございます。
※施工例をP4に掲載しています。



- 鏡
- 手洗器
- 着替台
- シートクリーナー
- 洋式便器
暖房便座
- サニタリーボックス

選択可能オプション

- ベビーチェア
- 臭突セット

ウェレット

本体サイズ:W1,715×D1,479×H2,620 給水呼び径:13

水洗式

HS-WL

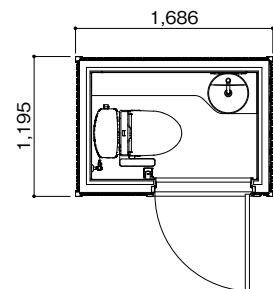
屋根色、外壁色がお選びいただけます。

快適
ML

※写真は 屋根・ダークグレー、外壁・メタリックシルバー



Mentis & Lodie's
WELLET



●SPEC

屋根	ガルバリウム鋼板
外壁	ガルバリウム鋼板
内壁	メラミン化粧板

※仕様は変更となる場合がございます。
※施工例をP4に掲載しています。



- 鏡
- 手洗器
- サニタリーボックス
- 洋式便器
温水洗浄
便座
- 小物棚
- シートクリーナー

品番	HS-WLL	HS-WL
便器	陶器製洋式便器	陶器製洋式便器
便槽容量	約330L	-
排水径	-	呼び径 75
価格	オープン	オープン
重量	約850kg	約800kg

新
仮設。

ハウス型トイレ -ヴァリエ-



上記より商品情報や
図面等をご確認いただけます。

Varie

シリーズ

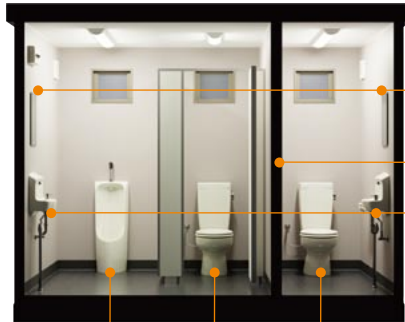
これまで以上の価値[value]と
ラインナップ [variation] で
使う楽しみと選ぶ楽しみをご
提供します。



詳細は
専用カタログを
ご参照ください。

Varie-B31

男性用・女性用一室ずつの使用が可能。
使い勝手の良いレイアウト。



鏡
仕切壁
手洗器
小便器
洋式便器

水洗式

●SPEC:Varie-B31

屋根	銅板葺き
外壁	窯業系サイディング(Bベージュ)
内壁	化粧けい酸カルシウム板

品番	Varie-B31
価格	オープン
重量	約2,000kg

Varie-Door-S

ハウス型のシャワーシリーズ。
キャンプ場やグランピング施設等のレジャー施設、公共の運動施設や企業敷地内にも。
トイレを組み合わせた様々な形がご選いただけます。



シャワー
ルーム
脱衣
スペース

水洗式

●SPEC:Varie-Door-S

屋根	銅板葺き
外壁	金属サイディング(Sブラック)
内壁	化粧合板

品番	Varie-Door-S
価格	オープン
重量	約1,300kg

Varie-Light

簡易水洗式の洋式トイレ室、小便器+手洗器室の2つに分かれたタイプです。
上下水道が整備されていないエリアでの使用が可能です。
鏡や十分な小物置きスペースも確保されていて使いやすい間取りです。



シート
クリーナー
洋式便器
仕切壁
鏡
手洗器
小便器

簡易
水洗式

●SPEC:Varie-Light

屋根	銅板葺き
外壁	金属サイディング(Sシルバー)
内壁	化粧合板

品番	Varie-Light
価格	オープン
重量	約1,000kg

※詳細は営業担当までお問合せください。

新
仮設。

バリアフリートイレ



上記より商品情報や
図面等をご確認いただけます。

MP-1

MP-1の開発には、障害をお持ちの方や高齢者、福祉分野の専門家の方々のご協力をいただき数多くのワークショップを重ねて皆様の意見を形にしました。

水洗式 簡易水洗式



ピクトサイン
(車椅子マーク)

シート
クリーナー

MP-1-WQT

簡易水洗式 樹脂製洋式便器タイプ

標準装備(MP-1-WQT)



洋式便器(便槽一体型)

便槽タンクと便座の高さを揃えた設計としました。便槽タンクに移乗したユーザーが、スライドしながら便座にアプローチしやすくなりました。

紙巻器

筋力の弱いユーザーでも片手でペーパーをカットしやすいワンハンドカットの紙巻器を採用しました。

- フック
- 化粧鏡

※照明設備は付属しておりませんので、お客様にてご用意ください。

I型手すり



跳ね上げ手すり・背もたれ



- より多くのユーザーのニーズに応えるため、2タイプの手すりを採用しました。
- 背もたれが使えることによって、筋力の弱いユーザーでも洗浄レバーが押しやすくなりました。

ゆったりとした室内

- 車椅子ユーザーでも室内を旋回しやすい、広々とした空間を確保しました。

運用しやすい仕様

- 輸送効率を考えたコンパクトなサイズとしました。
- アルミ製の床材を使用したことにより腐食に強く耐久性に優れた仕様です。
- パネルに傷がついても、交換が可能でメンテナンス性の高さが魅力です。

選択可能オプション

スロープ



サイズ：W1,060×D770
重量：約10kg

暖房便座



センサーライト



※2個1セット

乳幼児用いす



- おむつ交換台
- 温水洗浄便座(水洗式のみ対応)
- 手洗器
- 着替え台
- アンカー固定金具
- パイプファン
- ピクトサイン
(男性用・女性用、男女兼用、ベビーの4枚セット)

※施工例をP3に掲載しています。詳細は営業担当までお問合せください。

簡易
水洗式

本体サイズ:W2,171×D1,755×H2,316

MP-1-WQT

快適
トイレ



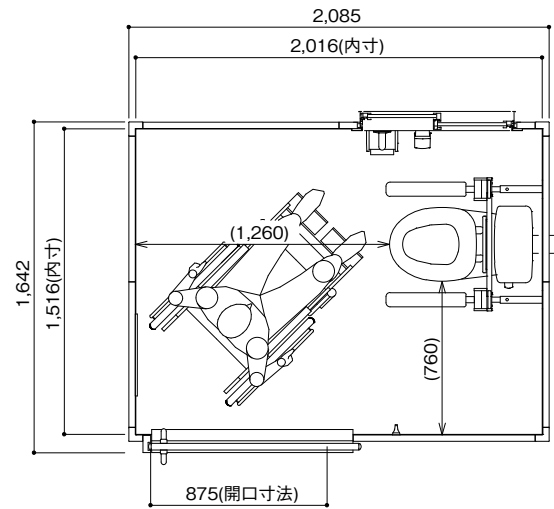
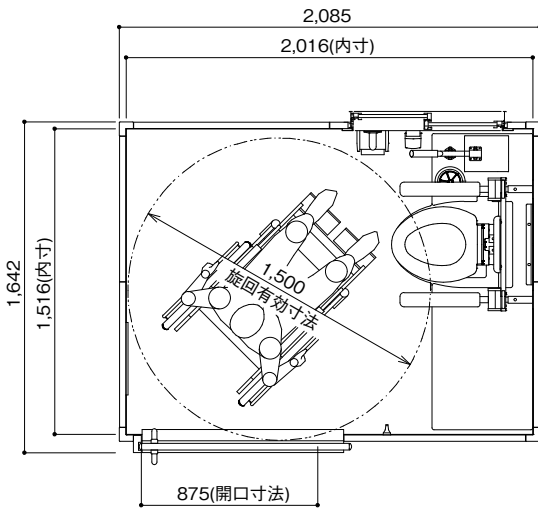
水洗式

本体サイズ:W2,171×D1,755×H2,316

給水呼び径:13

MP-1-WS

快適
トイレ



※国土交通省「高齢者、障害者等の円滑な移動等に配慮した建築設計標準」のうち、簡易水洗式は「車いす使用者用便房」の旋回有効寸法、水洗式は「車いす使用者用簡易型便房」の室内寸法を基に設定。

品番	MP-1-WQT	MP-1-WS
便器	樹脂製洋式簡易水洗大便器	陶器製洋式便器
排水径	—	呼び径 75
価格	オープン	オープン
重量	約440kg	約431kg

※QRコードより図面をダウンロードできます。

●SPEC

品番	MP-1-WQT	MP-1-WS
屋根	両面カラー鋼板、サンドイッチパネル t=40mm	両面カラー鋼板、サンドイッチパネル t=40mm
内・外壁	両面カラー鋼板、サンドイッチパネル t=32mm	両面カラー鋼板、サンドイッチパネル t=32mm
床	アルミチェッカープレート t=3mm	アルミチェッカープレート t=3mm
建具	半自動式引戸(非常開装置付表示錠) アルミ製引き違い窓(網戸付)	半自動式引戸(非常開装置付表示錠) アルミ製引き違い窓(網戸付)
衛生器具	簡易水洗式便座付便槽(容量 約130L・清水タンク容量 約40L) +ハンドレバー式ポンプ	洋風密結床上排水便器
付属品	両側はね上げ手すり(背もたれ付)(壁固定) I型手すり、紙巻器、化粧鏡、フック×2、シートクリーナー	両側はね上げ手すり(背もたれ付)(壁固定) I型手すり、紙巻器、化粧鏡、フック×2、シートクリーナー



耐久性に優れた樹脂製シンク

Re:sink

業界初の技術で本体部にポリエチレンを採用。可搬性に優れ、部材の取り換えも可能なため運用しやすい仕様です。



上記より商品情報や図面等をご確認いただけます。

特許出願中



Re:sinK L 水洗式



※給水管は付属しておりません。

Re:sinK K 簡易水洗式

フットポンプ式により給水タンクから水を直接汲み上げるので現地工事不要。イベント会場や給水工事が困難な現場に最適。ポンプレバーを踏むと一定量の水が出て、自動的に止水。

※飲料用にはご利用になれません。



業界初の技術

- 本体部に耐衝撃性の高いポリエチレンを採用。
- 本体ボウルを樹脂化することで耐衝撃性・耐薬品性に優れた仕様。
- 脚は樹脂被覆の鉄パイプを採用し耐久性を保ちつつ強度を確保。
- 消耗しやすいボウル部や脚部の部材は容易にパーツごとの取り換えが可能。復旧コストを大幅軽減。

運用しやすい仕様

- 持ち手の追加により運搬時の負担を軽減。
- "S"にポンプユニットと一部部材を取り付けて簡易水洗"K"タイプへ。
- ボルトレスの取付で現地での脱着が可能な樹脂製鏡。
- どのシチュエーションにも適応したネイビー色を採用。

SPEC

品番	Re:sinKシリーズ
本体	ポリエチレン製+ポリプロピレン製
ボウル	ポリプロピレン製
脚	溶融亜鉛メッキ鋼管 +AAS樹脂被膜φ27.5mm(アジャスタ付)



Re:sinK L

本体サイズ:W1,000×D563×H1,016



Re:sinK S

本体サイズ:W500×D563×H1,016



Re:sinK K

本体サイズ:W500×D600×H1,244



品番	Re:sinK L		Re:sinK S		Re:sinK K	
重量	約24kg		約15kg		約22kg(ポリタンク除く)	
価格	180,000		104,000		214,000	

※QRコードより図面をダウンロードできます。

選択可能オプション

ハンドソープホルダー



ハンドソープを固定でき、運搬や交換の際に容易に取り外すことが可能。
※ハンドソープ本体は付属しておりません。

脱着式樹脂鏡セット



運搬等の際に工具レスで容易に脱着可能な樹脂鏡。
※Kタイプは標準装備。

連結ジョイント



複数のシンクを連結するためのジョイント部材。(2個1セット)

プロシンク

高級感溢れるオールステンレス製(排水ホース付)。バリエーション豊富で特注サイズにも対応できます。

受注生産品

学校・工場・病院等の手洗い、足洗いの特別サイズも製作いたします。

※カランは含んでおりません。

1槽式



間口	奥行	重量	価格
450	450	15.0kg	オープン
600		17.0kg	
750		18.0kg	
900		20.0kg	
450	600	17.0kg	オープン
600		22.0kg	
750		24.5kg	
900		27.5kg	
1000	30.0kg	750	オープン
1200	33.5kg		
600	25.5kg		
750	29.5kg		
900	36.5kg		
1200	43.5kg		
1500	52.5kg		

2槽式



間口	奥行	重量	価格
900	450	22.5kg	オープン
1000		24.0kg	
1200		26.5kg	
1500		30.5kg	
900	600	29.0kg	オープン
1000		31.0kg	
1200		35.0kg	
1500		41.0kg	
1800	53.0kg	750	オープン
1200	47.0kg		
1300	48.0kg		
1500	50.0kg		
1800	62.5kg		

3槽式



間口	奥行	重量	価格
1300	450	29.0kg	オープン
1500		31.5kg	
1200	600	37.0kg	オープン
1300		39.0kg	
1500		43.5kg	
1800		49.5kg	
1500	750	59.5kg	オープン
1800		67.0kg	

水切付



1槽式

間口	奥行	重量	価格
900	600	25.5kg	オープン
1200		31.0kg	
1200	750	41.0kg	オープン
1500		45.5kg	

2槽式

間口	奥行	重量	価格
1200	600	33.5kg	オープン
1500		39.5kg	
1800	750	45.0kg	オープン
1500		51.5kg	
1800	60.0kg		

舟型



間口	奥行	重量	価格
900	600	29.5kg	オープン
1000		31.5kg	
1200		35.0kg	
1500	43.0kg		

※水切りは右付きか左付きを指定してください。(画像は左付きです。)

新
仮設。



上記より商品情報や
図面等をご確認いただけます。

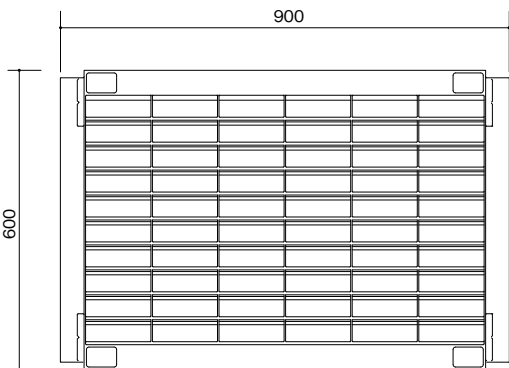
NETIS

KT-180127-VE

樹脂製ルーバー型フェンス

ルーバーフェンス

仮設トイレの目隠しに。男女トイレの間仕切りにも。
イベント等での動線確保に。



設置場所を選ばない

ウォーターウエイト仕様



- 注水により20kgのおもりに。排水すれば軽量になり運搬が簡単。
- 重ねて使用することで強風時にはさらに安心。

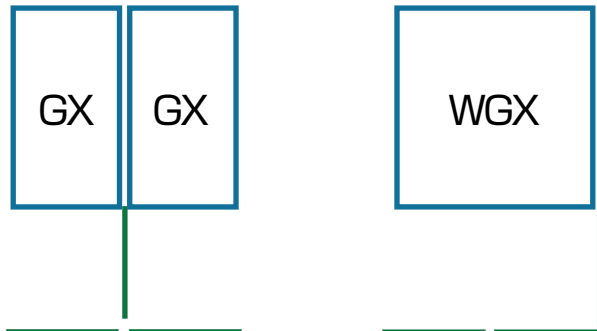
Pアンカー仕様



- ジャッキベースの滑り防止に。

現場のニーズを満たす仕様！

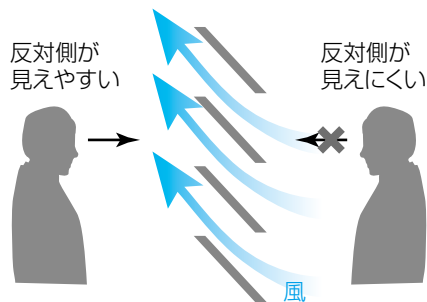
- 基本のI字型、T字型、L字型をはじめ、用途に合わせて自由な組み合わせが可能。



- 部材の一つ一つは取扱いしやすいサイズのため運搬や保管が簡単です。
- 色はグレー、グリーンの2色。

利点の多いルーバー型

- 見えにくさをしっかりと確保しつつ、風もきちんと通します。



品番	ルーバーフェンス
外寸法	900×600 t=52mm/枚
価格	営業にお問い合わせ下さい
重量	2.4kg/枚
材質	ポリプロピレン

選択可能オプション

ルーバーフェンスピクトサインシート



- ピクトサインで視認性アップ。 ●オリジナルデザインも可能。
- メッシュシートなので通気性を損ねません。

プラン例

※1スパン=W900mm

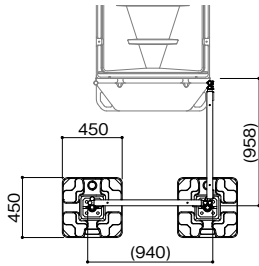


※組立動画

新
仮設。

L字型 ※写真はウォーターウエイト仕様

L-1

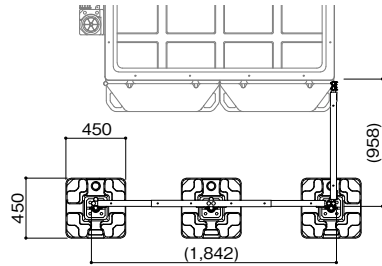


価格 ※トイレを除く

ウォーターウエイト仕様	174,440
Pアンカー仕様	158,600

※L字2スパン

L-2



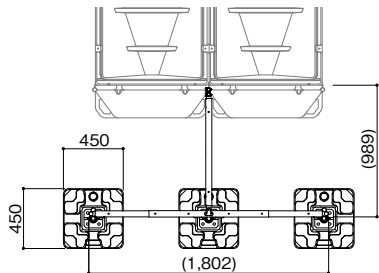
価格 ※トイレを除く

ウォーターウエイト仕様	251,100
Pアンカー仕様	227,340

※L字3スパン

T字型 ※写真はウォーターウエイト仕様

T-1

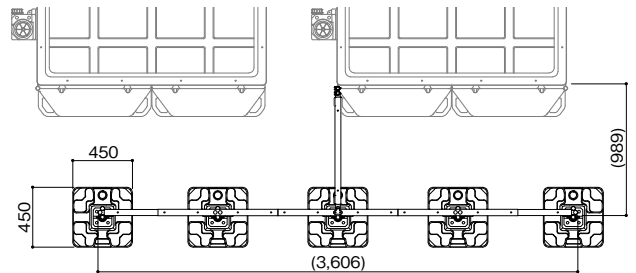


価格 ※トイレを除く

ウォーターウエイト仕様	277,080
Pアンカー仕様	253,320

※T字3スパン

T-2



価格 ※トイレを除く

ウォーターウエイト仕様	429,240
Pアンカー仕様	389,640

※T字5スパン

※設置の際は現場状況に合わせた固定を行ってください。

新
仮設。

アルミ複合板製トイレ



上記より商品情報や
図面等をご確認いただけます。

ユニパール

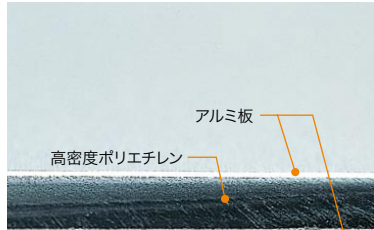
水洗式

高級感と清潔感のあるアルミ複合板製トイレ。
公共施設等での実績多数。



P-WS

水洗式 陶器製洋式便器タイプ



アルミ複合板断面

耐腐食性が高く軽量のパネルを使用しています。

標準装備品(P-WS)

- 照明カバー
- 照明ソケット
- ペーパーホルダー
- 表示錠

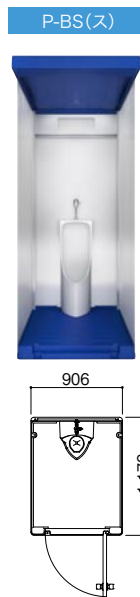
選択可能オプション



- 不燃材(ステンレス)製屋根
- 上部フサギ板(小室のみ)
- 半ドア(小室のみ)

水洗式

本体サイズ:W906×D1,375×H2,227 給水呼び径:13



品番	P-WS	P-BS	P-BS(ストール)	P-LS
便器	陶器製洋式便器	陶器製小便器	陶器製小便器	陶器製手洗器
排水径	呼び径 100 or 75	呼び径 50	呼び径 50	呼び径 50 or 40
価格	603,000	(単棟) 367,000 (連棟) 343,000	631,000	(単棟) 373,000 (連棟) 349,000
重量	84kg	(単棟) 58kg / (連棟) 56kg	102kg	(単棟) 55kg / (連棟) 53kg

男女兼用和式便器仕様もございます。(受注生産)
※QRコードより図面をダウンロードできます。

●SPEC:P-WS

屋根	FRP製
壁	アルミ複合板 t=2mm
ドア	アルミ製ドア、表示錠
床・土台	FRP製
建具	PP製押上窓
衛生器具	陶器製洋風洗落し便器、樹脂製ロータンク
付属品	照明カバー、照明ソケット、ペーパーホルダー
基礎	別途工事

※施工例をP4に掲載しています。詳細は営業担当までお問合せください。



レンタル商品

詳細は別途専用カタログをご用意しております。

※地域によってレンタルができなかったり、色やスペックが異なる場合がございます。詳細は弊社営業担当までお問い合わせください。

仮設トイレ

ポリエチレン製トイレ



・GX



・WGX



・LX



・WLX



・のせるくん

※軽トラックはお客様にてご用意ください。

ハウス型トイレ



・MP-1



・Pitta-N



・ミレニJOY

目隠しフェンス



・ルーバーフェンス

シンク



・ユニシンク 1槽



・ユニシンク 2槽



・ユニシンク 全槽



・Kシンク



・Re:sinK S



・Re:sinK L



・Re:sinK K

ガードマンボックス



・UC-M



・NS-0816G



・NB-1515G

シャワー・バス

住宅建設現場向け商品



・フェンス(各種ございます) ・アルミキャスタークロスゲート(H1,800)



周辺パーツ

トイレやサニタリー機器を引き立てる
パーツや消耗品。



上記より商品情報をご確認いただけます。

～更に快適な仮設トイレ空間を求める方へ～

仮設トイレ専用防虫防臭剤

快適トイレのもと®

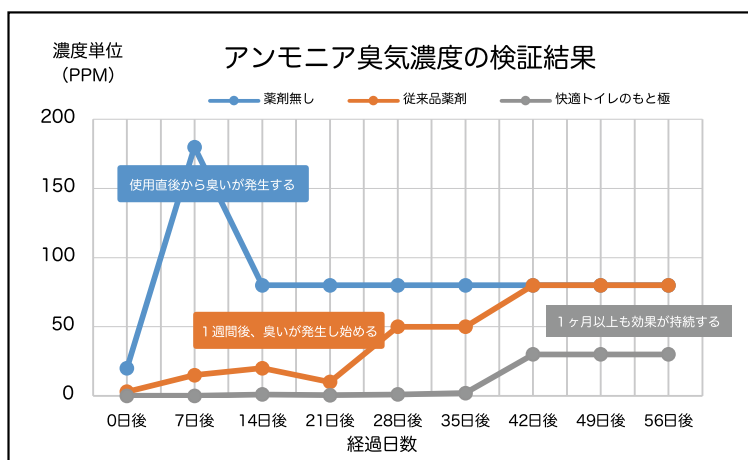


簡易 水洗式
非 水洗式

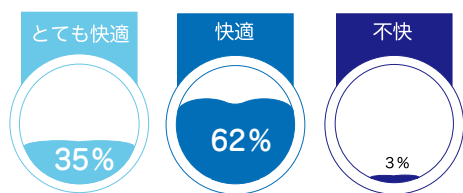
- 使い方はカンタン! トイレ使用前に清水タンクと便槽に半分ずつ投入。
- ・強化、増量した抗菌剤の働きにより、し尿の腐敗発酵を抑えて悪臭の発生を予防します。
 - ・新配合の化学成分の働きにより、アンモニアなどの悪臭成分の発生を抑制し、虫を寄せ付けません。
 - ・持続効果は約2ヶ月。弊社従来品の改良版高性能化学防虫防臭剤です。
 - ・さわやかなフローラルハーブの香り。

※20本入/ケースもございます

薬剤投入後、2ヶ月間のアンモニアの発生状況



4～7週間使ってみた人の評価



使い方

薬剤を給水タンクと便槽に半分ずつ投入してください。

1ヶ月以上経過しても高い評価!



1L
¥5,200

消臭剤「ハーブがかおる」タブレット

簡易 水洗式

- ・フローラルハーブのさわやかな香りです。
- ・給水タンクに本品を1個投入するだけ! 投入時に発泡しながら素早く溶解されます。(溶解時間目安30分～60分)



¥75,000/箱 (300個入り)

※無色透明な「ハーブがかおる」タブレット クリアもございます。

不凍液「ノンフリーズ60」

簡易 水洗式

-60℃の気温でも寒冷地の屋外仮設トイレの凍結を防止します。

希釈表

凍結温度	本液(容量%)	水(容量%)
-16℃	40	60
-27℃	60	40
-42℃	80	20
-60℃	100	0

※季節商品です。詳細は担当営業までお問い合わせください。

20L

¥オープン

※200L入ドラム缶もございます。

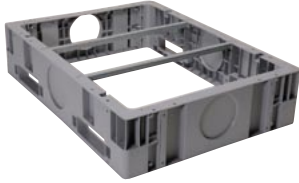




水洗樹脂架台 H250

水洗式

軽い樹脂製なので、さびや塗装のはがれの心配もありません。
※P7~8 GX水洗式用

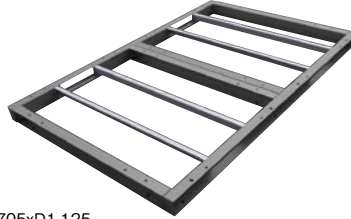


W850×D1,125
重量:11kg
※フォークサヤ(OP)もございます。

¥28,000/台

W用水洗架台 H80

※P11~12 WGX水洗式/
P15~16 のせるくんW用



W1,705×D1,125
重量:20kg
※鉄製
※フォーク穴付

¥83,000/台

洋式便座

水洗式

簡易
水洗式

非
水洗式

汽車使用
※和式便器にかぶせるだけで
洋式便座として使用可能です。



¥24,000/台

スカイトイレ

非
水洗式

建設現場やリフォーム現場等、
通常のトイレの設置が困難な
場所に最適。

朝顔便器とポリタンクのセット
PE製

W270×D270×H770

容量:18L
重量:2kg



¥12,000/台

10Lポリタンク

コック付き。
コックにエア抜き機能が追加されたため、
フタを緩めなくても勢いが落ちずに
タンク内の水を最後まで使用できます。

W323×D141×H332



¥オープン

ノータッチ式ディスペンサー

手を触れなくてもセンサーが感知して泡状石けん液、
石けん液、または消毒液を吐出・噴射します。カギ付き。
用途がわかる薬液別「ビクトラベル」付き。

※カートリッジボトル容量:450mL(別売)
※単2アルカリ乾電池×4本使用(別売)
※専用の薬液をご使用ください。



¥オープン

凍結防止ヒーター

寒冷地で清水タンク内や給水管の凍結を防ぎます。

簡易水洗用(水中投下型)
温度自己制御機能付

簡易
水洗式

給水管・給湯管用
(水道凍結防止器)

水洗式



※清水タンクに使用可

¥27,800/本



¥オープン

リンゴ酸あんしんキレイ

尿石汚れをよく落とす
仮設トイレに特化した洗剤です。
泡ぎれの良い界面活性剤が入っているので
浄化槽にもご使用いただけます。

W325×H320×D250
重量:およそ1.4kg
※容量:20L
※65mmキャップ 2穴



¥オープン

キューティーwide

簡易
水洗式

洋式便座と便槽、給水タンクがひとつになっている簡易水洗式ユニット。
便槽工事不要、置くだけの簡単設置。

W1,470×D700
×H815(レバー含む)
重量:32.5kg
※便槽容量:約130L
※清水容量:約40L



¥オープン



住宅建設関連商品



上記より商品情報や
図面等をご確認いただけます。

住宅建設現場において安全かつ円滑に
作業を進めるためのツールを各種取り揃えております。

詳細は別途専用カタログをご用意しております。

Tスクリーン



トイレ用スクリーン

Gs BOX



安全ボックス

仮設トイレ

ダストヤード



通用口
(H1,500、H1,800対応)

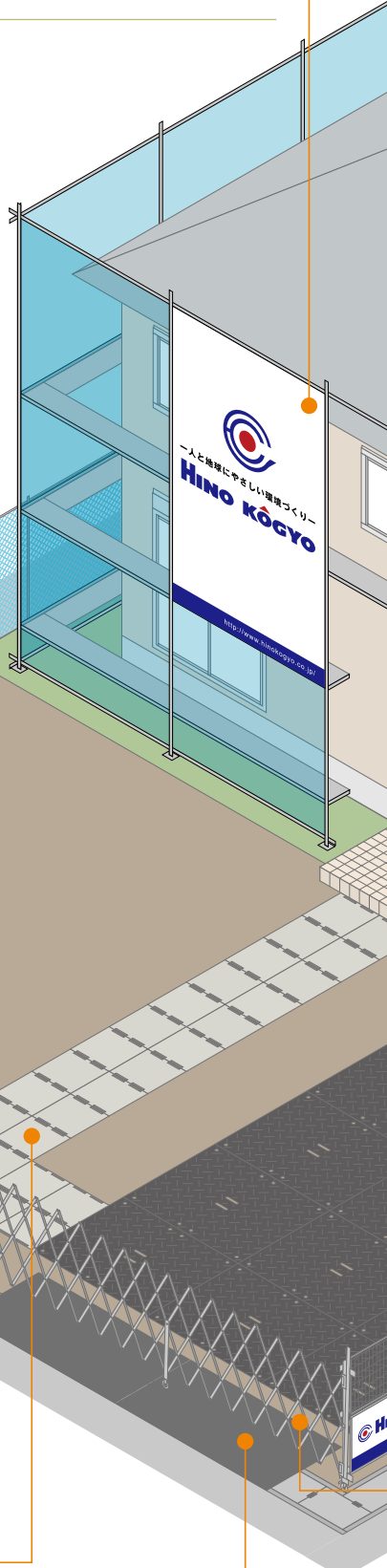
チラシケース

邸名確認看板

ヒノマットミニ



樹脂製敷板





● イメージシート

● テントラック



内部階段

● ネットフェンス

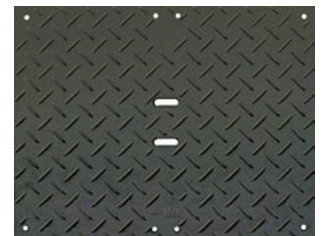
● ガードフェンス
(H1,500、H1,800対応)

● 側溝蓋

● イメージパネル

● 樹脂製敷板

ヒノマット



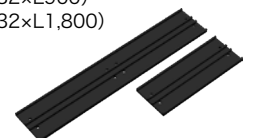
(W1,500×D1,200 t=25)
重量: 約24kg
耐荷重: 最大車両重量80ton
(タイヤ11R22接地面積)

アルミキャストークロスゲート



ゲートレールゴム

(T34×W332×L900)
(T34×W332×L1,800)



● アコーディオンゲート
(H1,500、H1,800対応)

● ゴムマット

災害備蓄用品

災害時に不可欠な
携帯、簡易トイレです。
アウトドアや渋滞対策にも！



上記より商品情報や
図面等をご確認いただけます。

ほっ!トイレ

携帯トイレ

- 同梱の型紙(ほっ!トイレミニを除く)を組み立て処理袋をセットするため、便器がないところでもご使用いただけます。
- ポンチョ付(ほっ!トイレ ミニを除く)なのでいつでもどこでもサッと広げて用を足すことができます。

品名	ミニ	標準パック	ラージパック
セット内容	ほっ!トイレタブレット×1 処理袋×1	ほっ!トイレタブレット×1 処理袋×1 便座用型紙×1 ポケットティッシュ×1 ポンチョ×1 巾着×1	ほっ!トイレタブレット×4 処理袋×4 便座用型紙×1 ポケットティッシュ×4 ポンチョ×1 巾着×1
価格	720	1,200	2,400



※標準パック

カンプレット

簡易トイレ

- 本体を開いて台座をロックし、便座をのせるだけで簡単に組立てできます。
- 折りたたみ式ですので持ち運びに便利です。



※梱包時



※使用时



¥8,200

材質	ポリプロピレン
付属品	ほっ!トイレ 5回分 (ほっ!トイレタブレット×5 処理袋×5 ポケットティッシュ×5 ポンチョ×1)
使用寸法	W300×D310×H360mm
箱寸法	W363×D73×H375mm
重量	1.1kg



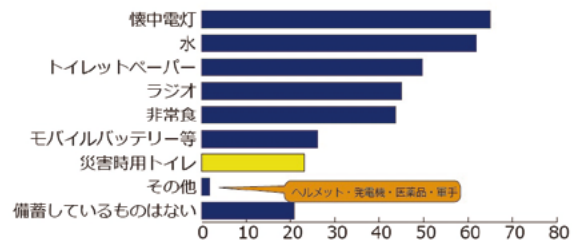
トイレ備蓄、忘れていませんか？

災害時には、家のトイレ（水洗トイレ）が使えなくなることがあります。

あなたの家庭は
大丈夫ですか？

Q. あなたやあなたの家庭では、災害時用トイレ以外で、
 災害時に備えて備蓄しているものはありますか。(複数回答)

懐中電灯や水・食料を備蓄
 している人が多くいるのに対し、
**災害時用トイレを備蓄
 している人は2割ほどでした…**



出典：(一社)日本トイレ協会 災害・仮設トイレ研究会 携帯トイレ分科会
 「災害時用トイレ備蓄に関する調査報告書」

→災害など有事の際にトイレに困る方が多数発生することが予想されます。

携帯トイレ(1回使い切り)

断水や排水不可となった洋式便座等に設置して
 使用する便袋(し尿を溜めるための袋)。
 吸収パッドや凝固材等で固めて衛生的なので、**旅行やドライブに、
 キャンプやアウトドアに、**防災用に、非常用に適しています。



簡易トイレ(複数回使用可)

小型で持ち運びができる**箱型トイレ**。
 使い捨てのものと、洗浄して何度も使えるものがあります。
 簡易トイレは下水設備などの、汚物をきちんと処理できる設備が
 無い場所で、これらを衛生的に処理する目的で使われています。



トイレの備蓄は

成人の平均排泄回数

国が推進する日数

1人あたり **5回×7日 = 35回分/週** が必要です！

食べ物・飲物と同様にトイレの備蓄も大切です。

■ 本社

〒272-0004 千葉県市川市原木3024番地

■ 営業企画部

〒103-0026 東京都中央区日本橋兜町7-1 (KABUTO ONE 9F)

TEL 03-6627-0783

https://www.hinokogyo.co.jp



日野興業HP

加盟協会・団体

- プレハブ建築協会
- 日本トイレ協会
- 日本能率協会
- 林業機械化協会
- ジャパン・レンタル・アソシエーション
- 土木技術者女性の会
- 全国低層住宅労働安全協議会

● 大阪支店

〒532-0003 大阪府大阪市淀川区宮原4-1-4 (KDX新大阪ビル11F)

TEL 06-6150-7100 FAX 06-6150-7101

● 神戸営業所

〒651-0084 兵庫県神戸市中央区磯辺通3-2-17 (KOWAワールド三宮ビル3F)

TEL 078-222-0340 FAX 078-222-0344

● 神戸センター

〒651-1264 兵庫県神戸市北区山田町衝原字南山49-1

● 京滋営業所・センター

〒523-0063 滋賀県近江八幡市十王町1134

TEL 0748-31-3760 FAX 0748-31-3761

● 大阪センター

〒632-0004 奈良県天理市櫛本町3516

● 広島支店

〒731-5115 広島県広島市佐伯区八幡東3-29-12-5 (佐伯テクノビル205)

TEL 082-927-1266 FAX 082-927-1270

● 広島センター

〒731-5103 広島県広島市佐伯区五日市町藤の木1037

● 岡山営業所

〒703-8235 岡山県岡山市中区原尾島 3-1-3 (カネボウヘルビュー401)

TEL 086-899-8666 FAX 086-899-8667

● 岡山センター

〒701-2141 岡山県岡山市北区牟佐 608-10

● 山口営業所・センター

〒747-1221 山口県山口市鑄銭司12159-3

TEL 083-963-9020 FAX 083-963-9021

● 高松営業所・センター

〒769-0103 香川県高松市国分寺町福家甲449-8

TEL 087-883-6033 FAX 087-883-6032

● 松山営業所・センター

〒791-0222 愛媛県東温市下林丙184-7

TEL 089-990-1152 FAX 089-990-1161

● 高知営業所・センター

〒780-0974 高知県高知市円行寺1149-1

TEL 088-822-3468 FAX 088-822-3467

● 福岡支店

〒812-0042 福岡県福岡市博多区豊2-2-26 (福岡コーポビル5F)

TEL 092-235-3410 FAX 092-235-3403

● 福岡センター

〒811-2102 福岡県糟屋郡宇美町炭焼579-5

● 西九州営業所・センター

〒856-0844 長崎県大村市溝陸町769-5

TEL 0957-48-8010 FAX 0957-48-8011

● 熊本営業所・センター

〒861-5511 熊本県熊本市北区楠野町1048-1

TEL 096-300-8860 FAX 096-300-8861

● 宮崎営業所・センター

〒885-1205 宮崎県都城城市高城町石山552-1

TEL 0986-58-6021 FAX 0986-58-6044

● 鹿児島営業所・センター

〒891-1231 鹿児島県鹿児島市小山田町3492

TEL 099-238-7011 FAX 099-238-7012

● 札幌支店・センター

〒061-3242 北海道石狩市新港中央2-758-4

TEL 0133-64-5171 FAX 0133-64-5173

● 仙台支店

〒980-0014 宮城県仙台市青葉区本町2-18-21 (鹿島定禅寺ビル8F)

TEL 022-263-3291 FAX 022-263-3294

● 秋保センター

〒982-0251 宮城県仙台市太白区茂庭字鹿ノ上7-9

● 盛岡営業所・センター

〒020-0143 岩手県盛岡市上厨川字川原10-1

TEL 019-648-3500 FAX 019-643-6514

● 秋田営業所・センター

〒010-0201 秋田県湯上市天王字北野1-1

TEL 018-870-6870 FAX 018-870-6871

● 山形営業所・センター

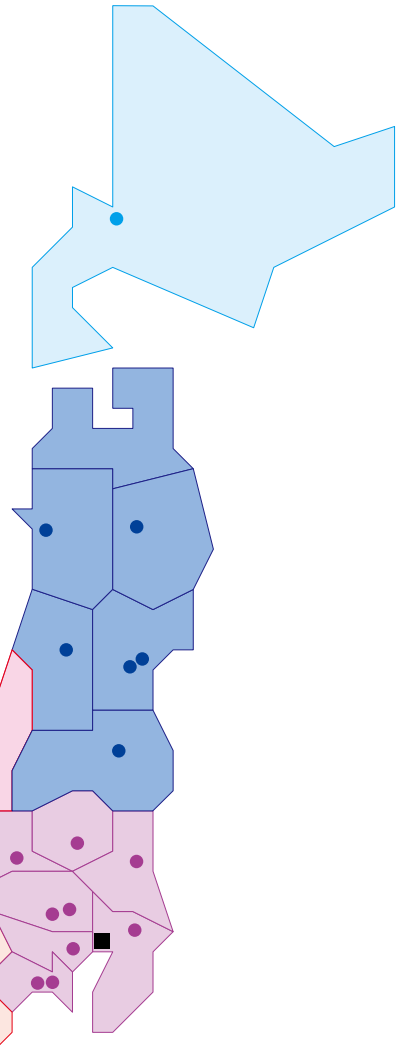
〒991-0061 山形県寒河江市中央工業団地1066-2

TEL 0237-60-9000 FAX 0237-60-9001

● 郡山営業所・センター

〒963-1311 福島県郡山市上伊豆島1-22

TEL 024-911-9077 FAX 024-911-9078



● 東京支店

〒101-0021 東京都千代田区外神田6-14-3 (VORT末広町II3F)

TEL 03-6629-9401 FAX 03-6629-9402

● 千葉センター

〒286-0221 千葉県富里市七栄544-1

● 埼玉支店

〒331-0812 埼玉県さいたま市北区宮原町3-372 (カンワ商事宮原駅前ビル5F)

TEL 048-661-9450 FAX 048-661-9452

● 川越センター

〒350-1156 埼玉県川越市中福885-1

● 神奈川支店

〒242-0016 神奈川県大和市大和南1-5-14 (永和大和ビル5F)

TEL 046-265-6150 FAX 046-265-6151

● 神奈川センター

〒252-0821 神奈川県藤沢市用田16-1

● 茨城支店・センター

〒319-0123 茨城県小美玉市羽鳥2956-1

TEL 0299-28-7031 FAX 0299-28-7032

● 群馬営業所・センター

〒379-2215 群馬県伊勢崎市赤堀今井町2-1169-7

TEL 0270-33-9177 FAX 0270-33-9188

● 宇都宮営業所・センター

〒322-0026 栃木県鹿沼市茂呂859-1

TEL 0289-93-9020 FAX 0289-93-9021

● 長野営業所・センター

〒381-0102 長野県長野市若穂保科3440-5

TEL 026-266-5020 FAX 026-266-5022

● 新潟営業所・センター

〒940-0871 新潟県長岡市北陽 2-14-7

TEL 0258-24-5130 FAX 0258-24-5167

● 名古屋支店

〒460-0003 愛知県名古屋市中区錦1-7-2 (楠本第15ビル4F)

TEL 052-300-8860 FAX 052-300-8861

● 各務原センター

〒501-6024 岐阜県各務原市川島竹早町竹早2-12

● 静岡営業所・センター

〒421-1121 静岡県藤枝市岡部町岡部1610-1

TEL 054-667-7081 FAX 054-667-7084